

Инсталаб® 700

ИК-АНАЛИЗАТОР ИНСТАЛАБ 700

ИНСТАЛАБ 700 представляет собой надежный и точный прибор, удобный в применении и доступный по цене. Проработанный дизайн и конструкция позволяют получать точные результаты. ИНСТАЛАБ 700 оснащен запатентованной вращающейся кюветой, исключающей проблему неоднородности образца. Вращение кюветы контролируется компьютером, проводится 120 измерений с интервалом в каждые 3° градуса, результат усредняется для каждой длины волны. Для опциональной кюветы для жидкостей и масел функция вращения не предусмотрена.

Полностью настраиваемый, прибор позволяет менять фильтры с целью расширения возможностей прибора. Возможна передача калибровок с модели ИНСТАЛАБ 600 на ИНСТАЛАБ 700.

Прибор позволяет использовать его как в лаборатории, так и на производственной линии.



Преимущества и Особенности:

- Легок в применении
- Интуитивно понятное меню, сенсорный дисплей
- Вольфрамовый металогалогенный источник света
- Сохранение и нумерация калибровок
- Энергонезависимая память, позволяющая сохранять калибровочные константы без применения дополнительного источника питания
- Термоэлектрически охлаждаемый фотодетектор, исключающий температурный дрейф
- Сменные кюветы
- Коммуникационные возможности - поддерживает USB и RS232 принтеры.
- Управление файлами -
Память на 3000 измерений
Экспорт данных
Загрузка калибровок с USB носителя
- Порты USB, Ethernet -
для обновления ПО, подключения носителей информации, принтеров и периферии (мышь, сканер)
- Легкая очистка измерительной камеры
- Опциональные кюветы для различных продуктов
- Простая настройка параметров slope и Bias

Области применения:

- Переработка зерна
- Мукомольное производство
- Производство этанола
- Пищевое производство
- Переработка мяса
- Переработка молока

Компоненты:

- Белок
- Жир
- Влажность
- Клетчатка
- Зола и др.



Цветной сенсорный
дисплей



Простой в
применении



Сменные
кюветы



USB / Ethernet порты
на задней панели



USB порты на
передней панели

Инсталаб® 700

Характеристики прибора

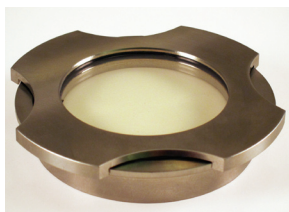
Масса:	14.06 кг
Габариты:	35.4x39.42x36.19 см
Питание:	110/120 VAC, 50 - 60 Hz, <100 Вт
Кол-во оптич. фильтров:	4 -10
Компьютерный интерфейс:	RS-232-C и USB
Принтер:	Опционально
Система загрузки пробы:	Поворотная кювета
Полосовой фильтр:	Примерно 10нм
Источник света:	Галогеновая лампа
ETL Mark:	UL61010-1
Влажность:	5% -95% RH при 27.7° C, в условиях без образования конденсата
Высота:	до 2000 метров
Рабочие температуры:	10 - 40° C
Температура хранения:	-20° C - +60° C
Хранение калибровок:	Флэш-память
Время анализа:	10 секунд
Датчик:	С термоэлектрическим охлаждением сульфида свинца (Pbs)
Контрольное измерение:	Через всю оптическую систему (керамический диск)
Регулировка усиления:	Автоматическая



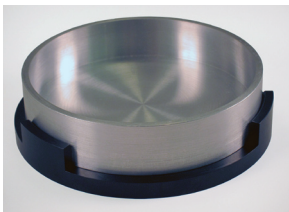
Стандартная кювета



Малая открытая кювета



Кювета для жидкостей



Большая открытая кювета

АГРОЛА®

127434, г. Москва, Дмитровское шоссе, дом 11 (Институт Зерна), ком. 170
Тел./факс: (495) 976-32-17, тел.: (495) 976-22-58, (495) 507-10-15
Internet: <http://www.agrolla.ru>, E-mail: info@agrolla.ru